



GUIA PER A MESTRES

Abans de venir

ÍNDEX

- 1.** Qui som?
- 2.** On ens podeu trobar?
- 3.** Com ens organitzem?
 - a.** Abans de la vostra arribada
- 4.** Què cal portar per anar de colònies?
- 5.** Què oferim al professorat?
- 6.** Consells pel professorat

BENVINGUTS A EDULÒNIA

Ara que ja teniu la reserva feta i esteu apunt de gaudir de les vostres colònies posem al vostre abast aquesta guia per fer-vos més fàcil la vostra estada, perquè en gaudiu al màxim.



edulònia

On del lleure en fem educació

QUI SOM?

Edulònia és una marca del grup English Summer SA, que ens dediquem als campaments d'anglès i les colònies escolars des de 1980. Disposem de quatre complexos residencials situats a la província de Tarragona, a les comarques de la Conca de Barberà, al Baix Camp i al Tarragonès.



FINCA VALLCLARA

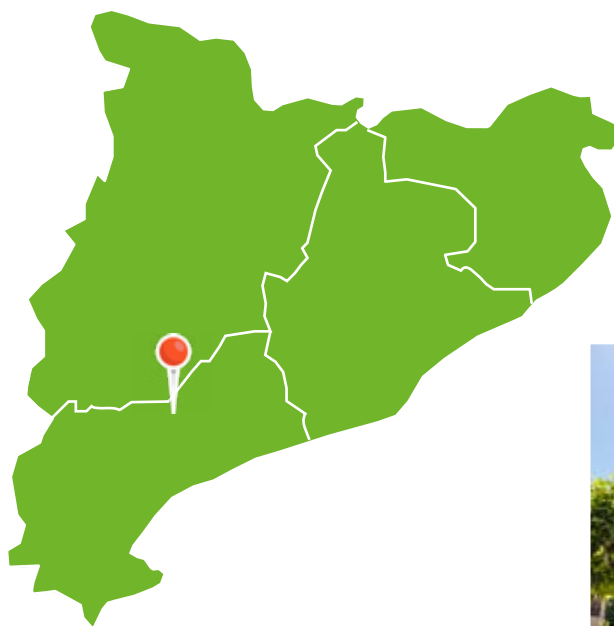
En un entorn eminentment natural i rodejat de frondosos boscos, s'aixeca una autèntica casa senyorial del segle XIX amb una acollidora zona enjardinada on es pot gaudir del temps lliure o practicar esport.

LOCALITZACIÓ

FINCA VALLCLARA

C/ Raval de Vimbodí 1.
43439 Vallclara, Tarragona
(Conca de Barberà)

A 60 km de Tarragona
A 30 km de Lleida
A 115 km de Barcelona
A 210 km de Girona

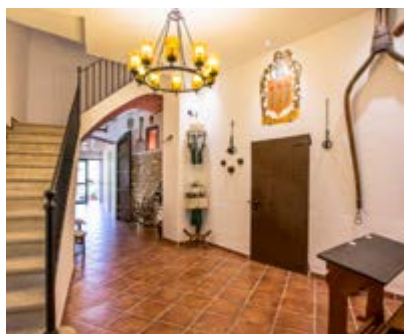


COM ARRIBAR



INSTAL·LACIONS

- Menjador
- Cuina
- Sales polivalents
- Teatre
- Pista de futbol
- Pista de bàsquet
- Zona de tennis taula
- Camp de vòlei
- Camp de bàdminton
- Pista de tennis
- Piscina municipal concertada a pocs metres



TIPUS D'HABITACIONS

- Habitació individual amb llitera
- Habitació familiar matrimoni + llitera
- Habitació familiar matrimoni + 2 lliteres
- Habitació familiar accés exterior llit matrimoni + llit



FINCA LA CAPELLA

La finca "La Capella" es troba a l'Espluga de Francolí, situada molt a prop del Monestir de Poblet. La finca disposa d'amplis jardins i boscos que limiten amb el parc natural "La Pena", de gran bellesa visual i que permet un contacte continuat amb la naturalesa.

LOCALITZACIÓ

FINCA LA CAPELLA

Ctra.de Les Masies s/n.
43440 Espluga de Francolí, Tarragona
(Conca de Barberà)

A 48 km de Tarragona
A 40 km de Lleida
A 98 km de Barcelona
A 190 km de Girona



COM ARRIBAR



INSTAL·LACIONS

- Menjador
- Cuina
- Sales polivalents
- Teatre
- Pista de futbol
- Pista de bàsquet
- Zona de tennis taula
- Camp de vòlei
- Camp de bàdminton
- 22 hectàrees de boscos i jardins
- Piscina



TIPUS D'HABITACIONS

- Habitació individual amb llitera
- Habitació familiar matrimoni + llitera
- Habitació familiar matrimoni + 2 lliteres
- Habitació familiar accés exterior
llit matrimoni + llit



VILLA ENGRACIA

Antic balneari construït l'any 1888, totalment renovat i equipat. Situat al Paratge Natural d'Interès Nacional Vall del Monestir de Poblet, i a tan sols 500 metres de la casa.

LOCALITZACIÓ

VILLA ENGRACIA

Carretera de les Masies s/n
43440 L'Espluga de Francolí
(Conca de Barberà)

A 48 km de Tarragona
A 59 km de Lleida
A 120 km de Barcelona
A 200 km de Girona



COM ARRIBAR



INSTAL·LACIONS

- Menjador
- Cuina
- Sales polivalents
- Teatre
- Pista de futbol sala
- Pista de bàsquet
- Zona de tennis taula
- Piscina
- Frontó
- Pista de petanca
- GR 171, 175
- Parc Infantil



TIPUS D'APARTAMENTS:

- 8 Estudis de 2 persones
- 11 Apartaments de 2 dormitoris
- 8 Apartaments de 4 dormitoris
- 3 Villes de 3 dormitoris
- 1 Villa de 4 dormitoris



FINCA TAMARIT

El Mediterrani i els castells de Tamarit, Ferran i Altafulla rodegen la finca, molt a prop de Tarragona. Disposa d'àmplies zones de boscos i jardins que componen el paisatge amb el parc natural Tamarit-Punta de la Móra, la reserva natural del riu Gaià, la platja de Tamarit i Cala Jovera.

LOCALITZACIÓ

FINCA TAMARIT

Partida de Tamarit s/n
43008 Tamarit, Tarragona
(Tarragonès)

A 10 km de Tarragona
A 90 km de Lleida
A 90 km de Barcelona
A 170 km de Girona



COM ARRIBAR



INSTAL·LACIONS

- Menjador
- Cuina
- Sales polivalents
- Pista de pàdel
- Pista de futbol
- Pista de bàsquet
- Camp d'handbol
- Camp de vòlei
- Camp de bàdminton
- Zona de tennis taula
- Piscina



TIPUS D'HABITACIONS

- Habitacions de 4 i de 6 amb bany privat
- 2 edificis d'habitacions



FINCA PRADES

Les muntanyes i els frondosos boscos de Prades, paratge artístic-natural al Baix Camp, acullen Finca Prades. Un lloc que permet estar en contacte ple i exclusiu amb la naturalesa, ubicat al centre de paratges molt bonics i poblacions com Ulldemolins, Cornudella o Vilanova de Prades.

LOCALITZACIÓ

FINCA PRADES

Ctra. Albarca – Prades km 2,5
43364 Prades, Tarragona
(Conca de Barberà)

A 65 km de Tarragona
A 60 km de Lleida
A 120 km de Barcelona
A 210 km de Girona



COM ARRIBAR



INSTAL·LACIONS

- Menjador
- Cuina
- Sales polivalents
- Teatre
- 2 Pistes de futbol
- 2 Pistes de bàsquet
- 2 Camps d'handbol
- 2 Camps de vòlei
- 2 Camps de bàdminton
- Zona d'aventura
- Piscina



TIPUS D'HABITACIONS

- Habitacions de 4 i de 6 amb bany privat
- 5 blocs d'habitacions



COM ENS ORGANITZEM?

ABANS DE LA VOSTRA ARRIBADA

Teniu aquest dossier davant vostre perquè aviat gaudireu d'una estada en una de les cases de colònies d'Edulònia.

Per aquest motiu, us fem arribar aquesta informació, que us serà molt útil per a poder planificar i gaudir al màxim de les colònies:

- Una vegada rebem el vostre contracte, ens posarem en contacte amb vosaltres per tal de que ens feu arribar el nom d'una persona de referència i un correu electrònic per poder- vos enviar les nostres propostes d'activitats i poder mantenir un contacte directe amb vosaltres, per tal de que tingueu unes colònies de qualitat.

El nostres programes educatius s'emmarquen dins un eix temàtic, cada activitat, cada taller, cada joc estarà contextualitzat amb el tema que heu escollit.

Aquests són els diferents temes que podeu escollir:

	NATURA	CULTURA I HISTÒRIA	TEMÀTIQUES
Vallclara	- Endinsa't a la pagesia	- Un poble per descobrir - Viatge en el temps	- Multiesportives - Teamlònies
Poblet	- Endinsa't al bosc de Poblet - Endinsa't al món de les fades i follets	- Vida prehistòrica - Vida medieval	- Multiesportives - Teamlònies
Tamarit	- Endinsa't a la mar!	- Altafulla, terra de bruixes - Romans	- Teamlònies
Prades	- El follet Fredolic	- El nen de Prades	- Astrolònies - Multiesportives - Teamlònies

- La gran majoria de les nostres activitats tenen una durada d'1h i 20min, es realitzen dues activitats pel matí, dues per la tarda i una per la nit.

UN DIA A EDULÒNIA

08:30h. Esmorzar



10:00h - 11:20h. Amb monitors

ACTIVITAT 1 MATÍ *M1*

11:20h - 11:40h. Break - Fruita



11:40h - 13:00h. Amb monitors

ACTIVITAT 2 MATÍ *M2*

13:30h. Dinar nens i nenes



14.30h - 15:30h. Dinar mestres

1h DE GUÀRDIA

16:00h - 17:20h. Amb monitors

ACTIVITAT 1 TARDA *T1*

17:20h - 17:40h. Berenar



17:40h - 19:00h. Amb monitors

ACTIVITAT 2 TARDA *T2*

20:30h. Sopar



21:30h.-23:00h. Amb monitors

ACTIVITAT DE NIT

23:00h. A dormir...



A continuació us posem un exemple d'horari per una estada de 3 dies:

	DIA 1	DIA 2	DIA 3
08:00 - 09:30		Esmorzar (es concretarà l'horari a l'arribar a la casa)	Esmorzar (es concretarà l'horari a l'arribar a la casa)
10:00 - 11:20		Activitat de matí 1h 20min o Sortida 3h	Activitat de matí 1h 20min o Sortida 3h
11:20 - 11:40	Benvinguda a la casa (Activitat de 11:30h a 13h - Gratuïta)	Break de mig matí Fruita	Break de mig matí Fruita
11:40 - 13:00		Activitat de matí 1h 20min o Sortida 3h	Activitat de matí 1h 20min o Sortida 3h
13:00 - 14:30h	Dinar (es concretarà l'horari a l'arribar a la casa)	Dinar (es concretarà l'horari a l'arribar a la casa)	Dinar (es concretarà l'horari a l'arribar a la casa)
14:30 - 15:30	Temps lliure amb monitors	Temps lliure amb monitors	
15:30 - 16:00	Temps lliure amb mestres	Temps lliure amb mestres	
16:00 - 17:20	Activitat de tarda 1	Activitat de tarda 1	
17:20 - 17:40	Berenar	Berenar	
17:40 - 19:00	Activitat de tarda 2	Activitat de tarda 2	
19:00 - 21:30	Temps lliure + Sopar	Temps lliure + Sopar	
21:30 - 23:00	Activitat de nit	Activitat de nit	
23:00 - ...	A dormir...	A dormir...	

* Les franges horàries en blau, fan referència al temps que els monitors són amb el grup de nenes i nens

QUÈ CAL PORTAR PER ANAR DE COLÒNIES?

- Mudes de roba necessària
- Roba interior
- Necesser amb els estris d'higiene personal
- Tovallola i xancles per la dutxa
- Sac de dormir o llençol de sobre
- Impermeable
- Calçat còmode
- Motxilla petita per anar d'excursió
- Cantimplora
- Llanterna
- Durant la primavera i l'estiu, als vespres i a les nits refresca, una jaqueta de més no molestarà
- Gorra, crema solar i repel·lent de mosquits
- Il·lusió, moltes ganes de divertir-se i passar-s'ho bé

QUÈ OFERIM AL PROFESSORAT PER ANAR DE COLÒNIES?

Un cop a les nostres instal·lacions, posem a la disposició dels mestres:

- Habitació amb dutxa i wc privat
- Roba de llit i tovalloles
- Servei de préstec d'una tauleta amb wi-fi (segons disponibilitat)
- Tot el material necessari per a les activitats contractades
- Caixa de material esportiu (pilotes, raquetes de tennis taula, etc).

CONSELLS PEL PROFESSORAT

A continuació us donem alguns consells per tal de que us puguin ajudar abans i durant la vostra estada:

12 | - Recordeu enviar-nos tots els documents omplerts i degudament signats, per tal de poder gestionar correctament la vostra estada.

- Us aconsellem que cada alumne porti una motxilla petita i una cantimplora (o ampolla), marcat amb el nom, per tal de que durant les sortides puguin portar el berenar i la seva aigua. Tota l'aigua de la casa és potable, per tant podran reomplir la cantimplora a qualsevol punt de la casa.

- Recomanem al vostre grup que porti alguna peça de roba de màniga llarga. Tanmateix, també us recomanem que l'alumnat amb el cabell llarg, el porti recollit.

- Demaneu als pares i mares que etiquetin la roba amb el nom dels seus fills/es, per la part de dins d'aquesta, però en un lloc visible.

- Us suggerim que feu que tots els alumnes apagui les llums a les 23:30. Si els alumnes encara no estan dormint, si us plau, demaneu que facin silenci per tal de respectar a la resta de grups que es troben a la casa.

- Les ràtios que seguim a Edulònia són 1/15 per Educació Infantil i Cicle Inicial; 1/20 per Cicle Mitjà, Cicle Superior i ESO. Si voleu fer la distribució dels grups abans de la vostra arribada, ho podeu fer. Sinó, ho farem nosaltres de manera aleatòria.

- Si vostès porten un vehicle propi, poden aparcar al centre, però l'empresa no es responsabilitza de cap tipus de pèrdua o dany.

- A la casa, disposem d'una connexió wi-fi a disposició dels nostres clients. Us informem que la xarxa no és de gran abast ni d'una connexió excessivament ràpida. La nostra filosofia fa que creiem més important que gaudiu de la vostra estada a Edulònia, que la connexió virtual amb l'exterior.

- La cobertura mòbil pot ser irregular en alguna de les nostres cases. Si necessiteu deixar un número de contacte d'emergència durant la vostra estada, podeu fer servir el número de la casa com a referència.

- Edulònia no es fa responsable de la pèrdua de qualsevol objecte personal que hom pugui portar. Per això us recomanem que no porteu objectes, roba o calçat de valor