



GUIA PER A MESTRES

Abans de venir

ÍNDEX

- 1.** Qui som?
- 2.** On ens podeu trobar?
- 3.** Com ens organitzem?
 - a.** Abans de la vostra arribada
- 4.** Què cal portar per anar de colònies?
- 5.** Què oferim al professorat?
- 6.** Consells pel professorat

BENVINGUTS A EDULÒNIA

Ara que ja teniu la reserva feta i esteu apunt de gaudir de les vostres colònies posem al vostre abast aquesta guia per fer-vos més fàcil la vostra estada, perquè en gaudiu al màxim.



edulònia

On del lleure en fem educació

QUI SOM?

Edulònia és una marca del grup English Summer SA, que ens dediquem als campaments d'anglès i les colònies escolars des de 1980. Disposem de quatre complexos residencials situats a la província de Tarragona, a les comarques de la Conca de Barberà, al Baix Camp i al Tarragonès.



FINCA VALLCLARA

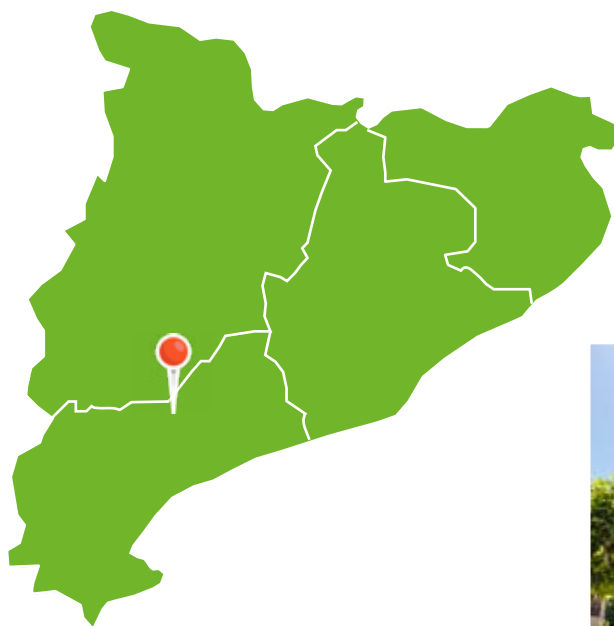
En un entorn eminentment natural i rodejat de frondosos boscos, s'aixeca una autèntica casa senyorial del segle XIX amb una acollidora zona enjardinada on es pot gaudir del temps lliure o practicar esport.

LOCALITZACIÓ

FINCA VALLCLARA

C/ Raval de Vimbodí 1.
43439 Vallclara, Tarragona
(Conca de Barberà)

A 60 km de Tarragona
A 30 km de Lleida
A 115 km de Barcelona
A 210 km de Girona



COM ARRIBAR



INSTAL·LACIONS

- Menjador
- Cuina
- Sales polivalents
- Teatre
- Pista de futbol
- Pista de bàsquet
- Zona de tennis taula
- Camp de vòlei
- Camp de bàdminton
- Pista de tennis
- Piscina municipal concertada a pocs metres



TIPUS D'HABITACIONS

- Habitació individual amb llitera
- Habitació familiar matrimoni + llitera
- Habitació familiar matrimoni + 2 lliteres
- Habitació familiar accés exterior llit matrimoni + llit



FINCA LA CAPELLA

La finca "La Capella" es troba a l'Espluga de Francolí, situada molt a prop del Monestir de Poblet. La finca disposa d'amplis jardins i boscos que limiten amb el parc natural "La Pena", de gran bellesa visual i que permet un contacte continuat amb la naturalesa.

LOCALITZACIÓ

FINCA LA CAPELLA

Ctra.de Les Masies s/n.
43440 Espluga de Francolí, Tarragona
(Conca de Barberà)

A 48 km de Tarragona
A 40 km de Lleida
A 98 km de Barcelona
A 190 km de Girona

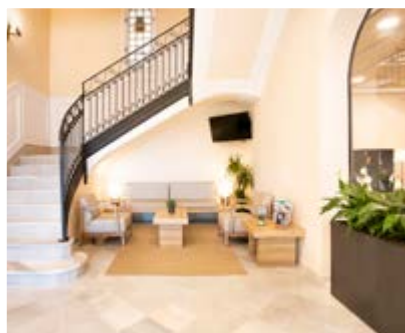


COM ARRIBAR



INSTAL·LACIONS

- Menjador
- Cuina
- Sales polivalents
- Teatre
- Pista de futbol
- Pista de bàsquet
- Zona de tennis taula
- Camp de vòlei
- Camp de bàdminton
- 22 hectàrees de boscos i jardins
- Piscina



TIPUS D'HABITACIONS

- Habitació individual amb llitera
- Habitació familiar matrimoni + llitera
- Habitació familiar matrimoni + 2 lliteres
- Habitació familiar accés exterior
llit matrimoni + llit



VILLA ENGRACIA

Antic balneari construït l'any 1888, totalment renovat i equipat. Situat al Paratge Natural d'Interès Nacional Vall del Monestir de Poblet, i a tan sols 500 metres de la casa.

LOCALITZACIÓ

VILLA ENGRACIA

Carretera de les Masies s/n
43440 L'Espluga de Francolí
(Conca de Barberà)

A 48 km de Tarragona

A 59 km de Lleida

A 120 km de Barcelona

A 200 km de Girona

COM ARRIBAR



INSTAL·LACIONS

- Menjador
- Cuina
- Sales polivalents
- Teatre
- Pista de futbol sala
- Pista de bàsquet
- Zona de tennis taula
- Piscina
- Frontó
- Pista de petanca
- GR 171, 175
- Parc Infantil



TIPUS D'APARTAMENTS:

- 8 Estudis de 2 persones
- 11 Apartaments de 2 dormitoris
- 8 Apartaments de 4 dormitoris
- 3 Villes de 3 dormitoris
- 1 Villa de 4 dormitoris



FINCA TAMARIT

El Mediterrani i els castells de Tamarit, Ferran i Altafulla rodegen la finca, molt a prop de Tarragona. Disposa d'àmplies zones de boscos i jardins que componen el paisatge amb el parc natural Tamarit-Punta de la Móra, la reserva natural del riu Gaià, la platja de Tamarit i Cala Jovera.

LOCALITZACIÓ

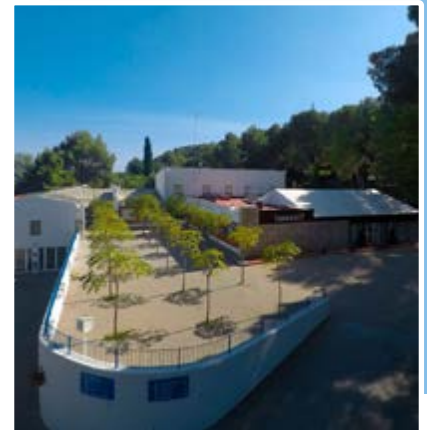
FINCA TAMARIT

Partida de Tamarit s/n
43008 Tamarit, Tarragona
(Tarragonès)

A 10 km de Tarragona
A 90 km de Lleida
A 90 km de Barcelona
A 170 km de Girona



COM ARRIBAR



INSTAL·LACIONS

- Menjador
- Cuina
- Sales polivalents
- Pista de pàdel
- Pista de futbol
- Pista de bàsquet
- Camp d'handbol
- Camp de vòlei
- Camp de bàdminton
- Zona de tennis taula
- Piscina



TIPUS D'HABITACIONS

- Habitacions de 4 i de 6 amb bany privat
- 2 edificis d'habitacions



FINCA PRADES

Les muntanyes i els frondosos boscos de Prades, paratge artístic-natural al Baix Camp, acullen Finca Prades. Un lloc que permet estar en contacte ple i exclusiu amb la naturalesa, ubicat al centre de paratges molt bonics i poblacions com Ulldemolins, Cornudella o Vilanova de Prades.

LOCALITZACIÓ

FINCA PRADES

Ctra. Albarca – Prades km 2,5
43364 Prades, Tarragona
(Conca de Barberà)

A 65 km de Tarragona
A 60 km de Lleida
A 120 km de Barcelona
A 210 km de Girona



COM ARRIBAR



INSTAL·LACIONS

- Menjador
- Cuina
- Sales polivalents
- Teatre
- 2 Pistes de futbol
- 2 Pistes de bàsquet
- 2 Camps d'handbol
- 2 Camps de vòlei
- 2 Camps de bàdminton
- Zona d'aventura
- Piscina



TIPUS D'HABITACIONS

- Habitacions de 4 i de 6 amb bany privat
- 5 blocs d'habitacions



COM ENS ORGANITZEM?

ABANS DE LA VOSTRA ARRIBADA

Teniu aquest dossier davant vostre perquè aviat gaudireu d'una estada en una de les cases de colònies d'Edulònia.

Per aquest motiu, us fem arribar aquesta informació, que us serà molt útil per a poder planificar i gaudir al màxim de les colònies:

- Una vegada rebem el vostre contracte, ens posarem en contacte amb vosaltres per tal de que ens feu arribar el nom d'una persona de referència i un correu electrònic per poder- vos enviar les nostres propostes d'activitats i poder mantenir un contacte directe amb vosaltres, per tal de que tingueu unes colònies de qualitat.

El nostres programes educatius s'emmarquen dins un eix temàtic, cada activitat, cada taller, cada joc estarà contextualitzat amb el tema que heu escollit.

Aquests són els diferents temes que podeu escollir:

	NATURA	CULTURA I HISTÒRIA	TEMÀTIQUES
Vallclara	- Endinsa't a la pagesia	- Un poble per descobrir - Viatge en el temps	- Multiesportives - Teamlònies
Poblet	- Endinsa't al bosc de Poblet - Endinsa't al món de les fades i follets	- Vida prehistòrica - Vida medieval	- Multiesportives - Teamlònies
Tamarit	- Endinsa't a la mar!	- Altafulla, terra de bruixes - Romans	- Teamlònies
Prades	- El follet Fredolic	- El nen de Prades	- Astrolònies - Multiesportives - Teamlònies

- La gran majoria de les nostres activitats tenen una durada d'1h i 20min, es realitzen dues activitats pel matí, dues per la tarda i una per la nit.

UN DIA A EDULÒNIA

08:30h. Esmorzar



10:00h - 11:20h. Amb monitors

ACTIVITAT 1 MATÍ *M1*

11:20h - 11:40h. Break - Fruita



11:40h - 13:00h. Amb monitors

ACTIVITAT 2 MATÍ *M2*

13:30h. Dinar nens i nenes



14.30h - 15:30h. Dinar mestres

1h DE GUÀRDIA

16:00h - 17:20h. Amb monitors

ACTIVITAT 1 TARDA *T1*

17:20h - 17:40h. Berenar



17:40h - 19:00h. Amb monitors

ACTIVITAT 2 TARDA *T2*

20:30h. Sopar



21:30h.-23:00h. Amb monitors

ACTIVITAT DE NIT

23:00h. A dormir...



A continuació us posem un exemple d'horari per una estada de 3 dies:

	DIA 1	DIA 2	DIA 3
08:00 - 09:30		Esmorzar (es concretarà l'horari a l'arribar a la casa)	Esmorzar (es concretarà l'horari a l'arribar a la casa)
10:00 - 11:20		Activitat de matí 1h 20min o Sortida 3h	Activitat de matí 1h 20min o Sortida 3h
11:20 - 11:40	Benvinguda a la casa (Activitat de 11:30h a 13h - Gratuïta)	Break de mig matí Fruita	Break de mig matí Fruita
11:40 - 13:00		Activitat de matí 1h 20min o Sortida 3h	Activitat de matí 1h 20min o Sortida 3h
13:00 - 14:30h	Dinar (es concretarà l'horari a l'arribar a la casa)	Dinar (es concretarà l'horari a l'arribar a la casa)	Dinar (es concretarà l'horari a l'arribar a la casa)
14:30 - 15:30	Temps lliure amb monitors	Temps lliure amb monitors	
15:30 - 16:00	Temps lliure amb mestres	Temps lliure amb mestres	
16:00 - 17:20	Activitat de tarda 1	Activitat de tarda 1	
17:20 - 17:40	Berenar	Berenar	
17:40 - 19:00	Activitat de tarda 2	Activitat de tarda 2	
19:00 - 21:30	Temps lliure + Sopar	Temps lliure + Sopar	
21:30 - 23:00	Activitat de nit	Activitat de nit	
23:00 - ...	A dormir...	A dormir...	

* Les franges horàries en blau, fan referència al temps que els monitors són amb el grup de nenes i nens

QUÈ CAL PORTAR PER ANAR DE COLÒNIES?

- Mudes de roba necessària
- Roba interior
- Necesser amb els estris d'higiene personal
- Tovallola i xancles per la dutxa
- Sac de dormir o llençol de sobre
- Impermeable
- Calçat còmode
- Motxilla petita per anar d'excursió
- Cantimplora
- Llanterna
- Durant la primavera i l'estiu, als vespres i a les nits refresca, una jaqueta de més no molestarà
- Gorra, crema solar i repel·lent de mosquits
- Il·lusió, moltes ganes de divertir-se i passar-s'ho bé

QUÈ OFERIM AL PROFESSORAT PER ANAR DE COLÒNIES?

Un cop a les nostres instal·lacions, posem a la disposició dels mestres:

- Habitació amb dutxa i wc privat
- Roba de llit i tovalloles
- Servei de préstec d'una tauleta amb wi-fi (segons disponibilitat)
- Tot el material necessari per a les activitats contractades
- Caixa de material esportiu (pilotes, raquetes de tennis taula, etc).

CONSELLS PEL PROFESSORAT

A continuació us donem alguns consells per tal de que us puguin ajudar abans i durant la vostra estada:

- Recordeu enviar-nos tots els documents omplerts i degudament signats, per tal de poder gestionar correctament la vostra estada.
- Us aconsellem que cada alumne porti una motxilla petita i una cantimplora (o ampolla), marcat amb el nom, per tal de que durant les sortides puguin portar el berenar i la seva aigua. Tota l'aigua de la casa és potable, per tant podran reomplir la cantimplora a qualsevol punt de la casa.
- Recomanem al vostre grup que porti alguna peça de roba de màniga llarga. Tanmateix, també us recomanem que l'alumnat amb el cabell llarg, el porti recollit.
- Demaneu als pares i mares que etiquetin la roba amb el nom dels seus fills/es, per la part de dins d'aquesta, però en un lloc visible.
- Us suggerim que feu que tots els alumnes apagui les llums a les 23:30. Si els alumnes encara no estan dormint, si us plau, demaneu que facin silenci per tal de respectar a la resta de grups que es troben a la casa.

- Les ràtios que seguim a Edulònia són 1/15 per Educació Infantil i Cicle Inicial; 1/20 per Cicle Mitjà, Cicle Superior i ESO. Si voleu fer la distribució dels grups abans de la vostra arribada, ho podeu fer. Sinó, ho farem nosaltres de manera aleatòria.

- Si vostès porten un vehicle propi, poden aparcar al centre, però l'empresa no es responsabilitza de cap tipus de pèrdua o dany.

- A la casa, disposem d'una connexió wi-fi a disposició dels nostres clients. Us informem que la xarxa no és de gran abast ni d'una connexió excessivament ràpida. La nostra filosofia fa que creiem més important que gaudiu de la vostra estada a Edulònia, que la connexió virtual amb l'exterior.

- La cobertura mòbil pot ser irregular en alguna de les nostres cases. Si necessiteu deixar un número de contacte d'emergència durant la vostra estada, podeu fer servir el número de la casa com a referència.

- Edulònia no es fa responsable de la pèrdua de qualsevol objecte personal que hom pugui portar. Per això us recomanem que no porteu objectes, roba o calçat de valor



GUIA PER A MESTRES

Durant la vostra estada

ÍNDEX

1. Com ens organitzem?
2. L'alimentació
3. Condicions sobre la contractació
4. Condicions per a mestres sobre l'estada
5. Codi de comportament
6. En cas d'incendi
7. FAQs - Preguntes Freqüents
8. Documentació necessària abans de l'arribada
9. Carta de compromís

COM ENS ORGANITZEM?

DURANT LA VOSTRA ESTADA

- El primer dia, farem una reunió amb els Mestres que ens acompanyeu al llarg de la vostra estada, per acabar de resoldre dubtes i explicar quin serà el funcionament in situ. Aquesta reunió és molt important, ja que per un costat ens ajuda a conèixer-vos una mica millor i per altra banda, per ajudar-vos a entendre més fàcilment la nostra manera de treballar.

- El darrer dia, caldrà que passeu per recepció per firmar la liquidació i que posteriorment pugueu fer la transferència del preu total de la vostra estada. Aleshores, el departament de facturació us farà arribar la factura per correu electrònic.

- El nostre equip de monitors/es és un equip format per nosaltres mateixos i experimentat, on molts d'elles i ells fa anys que treballen amb nosaltres, amb la màxima dedicació. És important que tingueu una bona comunicació bidireccional, per tal de que les activitats s'acostin el màxim possible a les vostres expectatives.

- A més a més, també comptem amb l'equip de cuina, manteniment i neteja, que treballen tot l'any amb nosaltres, que coneixen perfectament cada racó de la casa i treballen amb molta professionalitat, fruit entre altres coses dels anys que porten treballant a les nostres cases.

- Per últim, l'equip directiu de cada casa, està a la vostra disposició en tot moment, per tal de poder conèixer millor al vostre grup i fer-vos el més fàcil i agradable la vostra estada, intentant fer-vos sentir com a casa.

- Al llarg de la vostra estada sempre trobareu una persona de l'equip directiu a la vostra disposició, inclús a la nit dormint al centre, per qualsevol emergència que pugueu tenir. En cas de no trobar a aquesta persona al despatx, sempre podreu contactar amb aquesta mitjançant un número de telèfon que se us facilitarà el primer dia quan arribeu.

- Les ràtios que apliquem a les colònies escolars són: 1-15 (Educació Infantil) i 1-20 (Primària i Secundària).

13



L' ALIMENTACIÓ

A Edulònia creiem que l'alimentació de l'alumnat que ens visita és molt important.

És per aquest motiu, que a Edulònia comptem amb un equip de cuina professional a cada casa, que constantment està en formació, per poder oferir les màximes garanties.

I per poder garantir-ho, comptem amb la persona responsable del departament de compres, que sempre està en contacte amb els diversos proveïdors amb els quals treballem per estar al corrent sobre tots els al·lèrgens que afecten als nostres menús.

Tanmateix, totes les nostres cases tenen a disposició dels nostres clients la fitxa tècnica realitzada pels proveïdors del producte i la fitxa tècnica de la composició de cada plat.

Quan una persona amb algun tipus d'al·lèrgia o intolerància arriba a les nostres instal·lacions, intentem acostar-nos al màxim al menú de la resta del grup, però substituint els productes que tenen afectació.



MENÚ ESTÀNDARD

*Tots els menús són orientatius

Àpat	Dilluns	Dimarts	Dimecres	Dijous	Divendres
BREAK	Fruita del temps	Fruita del temps	Fruita del temps	Fruita del temps	Fruita del temps
DINAR	Macarrons a la bolonyesa	Arròs amb tomàquet	Amanida pasta amb tonyina	Arròs amb tomàquet	Macarrons a la bolonyesa
	Peix arrebossat	Pollastre al forn	Hamburguesa amb xips	Pollastre al forn	Peix arrebossat
	Amanida	Patates fregides	Amanida	Patates fregides	Amanida
	Natilles	Amanida Gelatina	Amanida Gelatin	Amanida Gelatina	Natilles
BERENAR	Donut	Entrepà de formatge	Donut	Entrepà de formatge	
SOPAR	Sopa de galets	Patata i mongeta verda	Sopa de galets	Patata i mongeta verda	
	Trita de patates i croquetes	Pizza pernil i formatge	Trita de patates i croquetes	Pizza pernil i formatge	
	Amanida	Enciam amb tomàquet	Amanida	Enciam amb tomàquet	
	logurt	Macedònia	logurt	Macedònia	

| 5

MENÚ PER EDUCACIÓ INFANTIL

Àpat	Dilluns	Dimarts	Dimecres	Dijous	Divendres
BREAK	Fruita del temps	Fruita del temps	Fruita del temps	Fruita del temps	Fruita del temps
DINAR	Macarrons a la bolonyesa	Arròs amb tomàquet	Amanida pasta amb tonyina	Arròs amb tomàquet	Macarrons a la bolonyesa
	Varetes de peix arrebossat	Nuggets de pavo	Hamburguesa amb xips	Nuggets de pavo	Varetes de peix arrebossat
	Amanida	Patates fregides	Amanida	Patates fregides	Amanida
	Natilles	Amanida Gelatina	Amanida Gelatin	Amanida Gelatina	Natilles
BERENAR	Donut	Entrepà de formatge	Donut	Entrepà de formatge	
SOPAR	Sopa de galets	Patata i mongeta verda	Sopa de galets	Patata i mongeta verda	
	Trita francesa i croquetes	Pizza pernil i formatge	Trita a la francesa i croquetes	Pizza pernil i formatge	
	Amanida	Amanida	Amanida	Amanida	
	logurt	Macedònia	logurt	Macedònia	

MENÚ PER A PERSONES INTOLERANTS AL GLÚTEN


Àpat	Dilluns	Dimarts	Dimecres	Dijous	Divendres
BREAK	Fruita del temps	Fruita del temps	Fruita del temps	Fruita del temps	Fruita del temps
DINAR	Macarrons bolonyesa S/G Varetes arrebossades S/G Amanida Natilles	Arròs amb tomàquet Pollastre al forn Patates fregides S/G Amanida Gelatina	Espirals S/G amb tonyina Hamburguesa amb xips Amanida Gel	Arròs amb tomàquet Pollastre al forn Patates fregides S/G Amanida Gelatina	Macarrons bolonyesa S/G Varetes arrebossades S/G Amanida Natilles
BERENAR	Galetes	Entrepà de formatge S/G	Galetes	Entrepà de formatge S/G	
SOPAR	Sopa de fideus S/G Trita de patates i croquetes S/G Amanida logurt	Patata i mongeta verda Pizza pernil i formatge S/G Amanida Macedònia	Sopa de fideus S/G Trita de patates i croquetes S/G Amanida logurt	Patata i mongeta verda Pizza pernil i formatge S/G Amanida Macedònia	

6 |

MENÚ PER A PERSONES INTOLERANTS A LA LACTOSA


Àpat	Dilluns	Dimarts	Dimecres	Dijous	Divendres
BREAK	Fruita del temps	Fruita del temps	Fruita del temps	Fruita del temps	Fruita del temps
DINAR	Macarrons a la bolonyesa Peix arrebossat Amanida Fruita	Arròs amb tomàquet Pollastre al forn Patates fregides S/L Amanida Gelatina	Amanida pasta tonyina Hamburguesa amb xips Amanida Gel S/L	Arròs amb tomàquet Pollastre al forn Patates fregides S/L Amanida Gelatina	Macarrons a la bolonyesa Peix arrebossat Amanida Fruita
BERENAR	Pa de pessic	Entrepà de formatge S/L	Pa de pessic	Entrepà de formatge S/L	
SOPAR	Sopa de galets Trita de patates i croquetes Amanida logurt S/L	Patata i mongeta verda Pizza pernil i formatge S/L Amanida Macedònia	Sopa de galets Trita de patates i croquetes Amanida logurt S/L	Patata i mongeta verda Pizza pernil i formatge S/L Amanida Macedònia	

MENÚ PER A PERSONES VEGETARIANES

Àpat	Dilluns	Dimarts	Dimecres	Dijous	Divendres
BREAK	Fruita del temps	Fruita del temps	Fruita del temps	Fruita del temps	Fruita del temps
DINAR	Macarrons amb tomàquet	Arròs amb tomàquet	Amanida pasta	Arròs amb tomàquet	Macarrons amb tomàquet
	Cigrons amb espinacs	Tofu amb verdures	Hamburguesa vegetal + xips	Tofu amb verdures	Cigrons amb espinacs
	Amanida	Amanida	Amanida	Amanida	Amanida
	Natilles	Gelatina	Gelat	Gelatina	Natilles
BERENAR	Donut	Entrepà de formatge	Donut	Entrepà de formatge	
SOPAR	Sopa de verdures i fideus	Patata i mongeta verda	Sopa de verdures i fideus	Patata i mongeta verda	
	Truita de patates	Pizza vegetal	Truita de patates	Pizza vegetal	
	Amanida	Amanida	Amanida	Amanida	
	logurt	Macedònia	logurt	Macedònia	

17

MENÚ PER A MESTRES I PROFESSORS

Àpat	Dilluns	Dimarts	Dimecres	Dijous	Divendres
BREAK	Fruita del temps	Fruita del temps	Fruita del temps	Fruita del temps	Fruita del temps
DINAR	Macarrons a la bolonyesa	Arròs de verdures	Spaghetti frutti di mare	Arròs de verdures	Macarrons a la bolonyesa
	Bacallà amb espinacs	Pollastre rostit amb poma	Llonganissa amb escalivada	Pollastre rostit amb poma	Bacallà amb espinacs
	Amanida	Amanida	Amanida	Amanida	Amanida
	Bufet postres	Bufet postres	Bufet postres	Bufet postres	Bufet postres
BERENAR	Donut	Entrepà de formatge	Donut	Entrepà de formatge	
SOPAR	Escudella	Patata i mongeta verda	Escudella	Patata i mongeta verda	
	Truita de patates i croquetes de carn d'olla	Pizza	Truita de patates i croquetes de carn d'olla	Pizza	
	Amanida	Amanida	Amanida	Amanida	
	Bufet postres	Bufet postres	Bufet postres	Bufet postres	

CONDICIONS SOBRE LA CONTRACTACIÓ

- No es permet fumar a la casa (Decret 10/1991 de la Generalitat de Catalunya).
- Queda expressament prohibit subministrar o consumir begudes alcohòliques en tota la casa (Decret 20/1985).
- D'acord amb el Decret 31/1989 de la Generalitat de Catalunya, queda prohibit fer foc en qualsevol punt de l'exterior i en cap època de l'any.
- Qualsevol tipus d'al·lèrgia o dieta s'ha de comunicar amb antelació a la casa omplint el formulari de al·lèrgies.
- En cas de malaltia o accident, els serveis mèdics i les medicines aniran a càrrec del grup assistent, així com la responsabilitat legal. Des d'EduLònia no podem facilitar ni subministrar cap tipus de medicament (inclòs crema solar i repel·lent de mosquits). Totes les cases disposen d'assegurança de responsabilitat civil.

- L'empresa queda exempta dels trasllats dels clients. Recomanem als grups que portin almenys un cotxe per a casos d'emergència.
- El servei de menjador és "SELF-SERVICE"; trobareu els estris damunt la taula i les cuineres us serviran el primer i el segon plat. Després de menjar, s'han de retornar al seu lloc, recollir els estris i les deixalles de damunt les taules i deixar el menjador net.
- El servei de menjador pels alumnes d'educació infantil serà servit a la taula, per part del personal de la casa juntament amb el professorat responsable del grup.
- La cuina es tancarà a les 22.00h de la nit (referència al Decret 269/1985).

CENTRAL DE RESERVES
677 15 30 45

8 |



VALLCLARA

T. +34 977 86 92 97
M. vallclara@edulonia.com
A. Raval de Vimbodí, 1
43439 Vallclara, Tarragona.



POBLET

T. +34 977 87 00 57
M. poblet@edulonia.com
A. Ctra. de las Masies, S/N
43440 L'Espluga de Francolí,
Tarragona.



TAMARIT

T. +34 977 65 12 27
M. tamarit@edulonia.com
A. Partida de Tamarit s/n
43008 Tarragona.



PRADES

T. +34 977 87 00 57
M. prades@edulonia.com
A. Carretera Albarca-Prades
km 2,5
43364 Prades, Tarragona.

CONDICIONS PER A MESTRES SOBRE L'ESTADA

- A les habitacions, no podeu ajuntar lliteres, canviar el mobiliari de lloc ni dormir amb matalassos a terra
- Les habitacions són només per anar-hi a dormir i pels moments d'higiene personal que decidirà el professorat. Les activitats, el temps lliure, etc. serà fora d'aquestes.
- Al llarg de l'hivern i part de la primavera, la calefacció està engegada. Si teniu calor, podeu apagar de manera individual el radiador de cada habitació. Si no voleu calefacció, parleu amb el personal de la casa i les apagarà totes.
- Cal deixar les llums, portes i finestres tancades quan no hi hagi ningú a les habitacions.
- Les habitacions s'hauran de deixar lliures abans de les 10h. del matí i els alumnes hauran de treure el llençol de sota i la coixinera, per tal de poder-les netejar per al pròxim grup. La casa disposa d'un espai per poder deixar les maletes.
- La gestió del bon funcionament del menjador va a càrrec dels mestres. Cal que hi hagi un mestre amb els infants que tenen dietes especials, per acompanyar-los i informar al personal de cuina quina dieta pertoca a cadascú. També han de supervisar que els alumnes seguin al lloc que els hi toca i algú que els ajudi a l'hora de la recollida de plats.
- Pels cursos de P3 a 2n de primària, es farà el servei a la taula, amb la col·laboració del professorat.
- Quan hi ha més d'un grup a la casa, els alumnes quan acabin de menjar, han d'aixecar-se, deixar els estris al seu lloc i sortir del menjador, per tal de que puguem preparar l'espai pel següent grup.
- La sobretaula es pot realitzar al hall, no al menjador. S'ha de deixar la taula lliure i recollida al finalitzar l'àpat per tal de poder-la fer servir un altre grup.
- Es demana puntualitat al complir els horaris dels àpats.
- Qualsevol canvi en l'horari s'ha de consultar a la direcció de la casa.
- Si hi ha algun/a alumne amb NEE que vingui amb vetllador/a, aquest ha de ser amb ell/a durant les activitats obligatòriament.
- Quan les activitats es facin fora de la finca de la casa de colònies és imprescindible que els mestres o responsables del grup acompanyin als alumnes- infants.
- Quan les sortides es fan al matí, els mestres han d'esmorzar per torns, al mateix moment que el seu grup, per tal de que el professorat pugui esmorzar i estar llest a les 10 i al mateix temps que els nens estiguin atesos.
- Si durant alguna sortida, el professorat decideix que els alumnes es poden banyar al mar, aquesta acció es durà a terme sota la seva responsabilitat.
- La casa disposa de material esportiu. En tot cas, s'aconsella als responsables del grup que en portin de propi, o bé que es facin responsables del material que se'ls deixa. En cas de pèrdua d'aquest material s'haurà d'abonar l'import.
- Cal respectar la casa, deixar les sales que utilitzeu ben endreçades i col·laborar en l'ordre i neteja general de les instal·lacions i jardins de la casa.

- Per tal de respectar el descans de tots: infants, adults i monitors hi haurà d'haver silenci a partir de les 23:30h, de la nit.
- Qualsevol actuació derivada de les actuacions del grup anirà a càrrec del responsable.
- Al bosc, a la muntanya i a la platja s'ha de tenir cura de l'entorn i vigilar de no deixar deixalles.

- Al bosc es tindrà cura de no trencar branques, fulles, etc.
- El responsable del grup es compromet a fer complir les normes establertes al seu grup, a deixar la casa en les mateixes condicions que l'ha trobada i abonar els desperfectes o la pèrdua de material que s'hagi ocasionat.

CODI DE COMPORTAMENT

10 | A Edulònia tenim un codi de comportament fonamentat en el respecte i la tolerància, que s'ha de seguir en tot moment. Passar uns dies a Edulònia per nosaltres és sinònim d'aprendre, divertir-se amb seguretat, fer amics i viure experiències noves i positives.

Per part nostra, farem tot el possible perquè aquest codi de comportament es dugui a terme, donant el millor exemple possible. A Edulònia no acceptem en cap moment i lloc les pràctiques anti-socials.

És per aquest motiu que sempre ens reservem el dret d'excloure a qualsevol participant abans i/o després de l'inici de l'estada, si el seu comportament no és respectuós i tolerant i per tant, incompatible amb el benestar i gaudi de la resta de participants o personal que treballi a Edulònia.

Les línies que s'emmarquen el codi de comportament d'Edulònia són:

- No acceptem l'assetjament de cap tipus (escolar, ciberassetjament, psicològic etc).
- Tampoc acceptem actes d'intimidació (de cap tipus) com pot ser: l'agressió física, burles, amenaces, insults...
- No es tolerarà cap tipus de falta de respecte i mal comportament (de cap tipus), sobretot per condicions de raça, gènere, orientació, identitat sexual o per necessitats educatives especials o específiques.
- No es permet entrar a cap habitació que no sigui la destinada a cadascú, a no ser que hi hagi la presència d'alguna persona responsable del grup.
- No es permet el consum de drogues de cap tipus.
- No es tolerarà cap tipus de vandalisme, robatori o activitats il·legals.

EN CAS D'INCENDI

Els edificis disposen dels equips i instal·lacions de protecció contra incendis.

El disseny, l'execució, la posada en funcionament i el manteniment d'aquestes instal·lacions, així com els seus materials, components i equips, són responsabilitat d'EduLònia.

- Què cal fer per evitar incendis?

Respecteu l'edifici i tots els seus elements. Les senyals i els mitjans d'extinció i protecció són per ajudar en cas necessari.

No obstaculitzeu amb objectes o mobiliari les vies de sortida ni els mitjans d'extinció.

- Què cal fer si detecteu una emergència?

Si detecteu qualsevol anomalia o situació d'emergència (accident, explosió, incendi, etc) feu el següent:

- Si esteu amb algun responsable del centre:
aviseu-los immediatament de l'emergència i seguïu les seves instruccions
- Si us trobeu sols en aquell moment a l'espai on us trobeu:
Premeu el pulsador d'alarma si és al vostre abast. Sortiu de l'espai afectat i dirigiu-vos al punt de reunió ubicat a l'exterior de l'edifici.

- Què fer si hi ha un incendi i podem sortir de l'edifici?

- Seguiu les instruccions de qui dirigeixi l'evacuació.
- Si ningú us indica res, aneu cap a la porta de sortida de l'edifici.
- Tanqueu les portes que aneu deixant enrere, si podeu.
- Verifiqueu si hi ha persones al voltant que requereixen ajuda.
- Sortiu ordenadament, mantenint la calma, sense córrer ni cridar.
- No us separeu del vostre grup o acompanyant
- No retrocediu ni us entretingueu a buscar altres persones ni a recollir objectes personals.
- Trucar als bombers (080) el més aviat possible o a emergències (112)

- Què fer si hi ha foc i no podem sortir de l'edifici?

- Protegir-vos del foc tancant totes les portes que pugueu.
- Posar roba mullada per sota la porta per impedir l'entrada del fum.
- Trucar als bombers 080 o a emergències 112 i fer-nos visibles per la finestra.

- Què fer si l'incendi és en un altre pis i l'escala és plena de fum?

- Tanqueu-vos a l'habitació i no intenteu sortir-ne. És el lloc més segur.
- Poseu roba mullada a sota la porta de l'entrada al pis i sota la porta de l'habitació.
- Truqueu als bombers (080) o a emergències el més aviat possible. No penseu que un altra persona ja ho ha fet.
- Feu-vos veure per la finestra.

- Què fer una vegada fora de l'edifici?

- Allunyeu-vos de l'edifici i aneu al punt de reunió corresponent
- No obstaculitzeu les accions dels equips d'ajuda externa (bombers, serveis mèdics...)

- Quins són els punts de reunió

- o Vallclara: Grades pista de bàsquet
- o La Capella – Poblet: Grades del jardí
- o Tamarit: Camp de futbol
- o Prades: Grades del menjador

FAQ's - Preguntes Freqüents

Sobre les cases de colònies

- L'accés a la casa es pot fer en autocar ?

Sí, totes les cases són accessibles mitjançant autobús.

- De quantes places són les habitacions ?

Les habitacions tenen 4, 6 o 8 places.

- Hi ha zona esportiva a les cases de colònies ?

Totes les nostres cases de colònies es troben en un entorn privilegiat per practicar diferents activitats i esports com bàdminton, futbol, voleibol, volei-platja, bàsquet, tennis taula, handbol, pàdel...

| 13

Sobre les colònies escolars

- Els alumnes han de portar sac de dormir ?

Sí, a la casa hi ha llençol de sota, coixinera i mantes. Els alumnes han de dur sac de dormir o llençol de sobre i tovallola a més a més dels diversos productes necessaris per a la higiene personal.

- Quina ràtio monitor - alumne apliqueu a les colònies escolars ?

Les ràtios que apliquem a les colònies escolars són: 1-15 (Educació Infantil) i 1-20 (Primària i Secundària).

- És obligatori que els mestres vagin a les activitats ?

Quan les activitats es facin fora de la finca de la casa de colònies és imprescindible que els mestres o responsables del grup acompanyin als alumnes infants.

- L'estada de colònies és gratuïta per als/les mestres ?

Sí, la gratuïtat segueix la ràtio d' 1 mestre cada 10 alumnes.

- Hi ha monitoratge durant tot el dia ?

Els monitors/es s'encarreguen de les activitats del matí (10:00h – 13:00h), tarda (16:00h – 19:00h) i nit (21:30h – 23:00h). També dinamitzen el temps lliure (de 14:30h a 15:30h).

- Quina formació tenen els monitors/es ?

Tots els monitors són estudiants universitaris, diplomats o llicenciats amb experiència en el camp de l'educació, els esports i les activitats lúdiques, que a més a més s'han format com a monitors de lleure.

- Si fa mal temps se suspenen les activitats ?

No, sempre hi ha un pla alternatiu per a casos de mal temps que garanteix el compliment dels objectius proposats.

- Per realitzar les colònies d'anglès, cal un nivell d'anglès determinat ?

No, les colònies d'anglès, d'immersió lingüística, es poden realitzar a qualsevol edat i amb qualsevol nivell d'anglès previ. Reforcem l'escolta i familiarització amb l'idioma i potencien que els nens/es perdin la por a expressar-se.

- El material per a les activitats està inclòs ?

Sí, tot el material per a realitzar les activitats està inclòs excepte la llanterna d'ús personal per al joc de nit, la bossa i la cantimplora per les excursions.

- Hi ha colònies escolars per a totes les edats ?

Sí, fem colònies escolars per a alumnes d'Educació Infantil, Primària i Secundària (ESO).

- Poden portar mòbil ?

Considerem que els telèfons mòbils i altres dispositius electrònics no aporten res a les colònies i a la convivència amb els companys i companyes. La presència d'aquests dispositius limita el desenvolupament de l'autonomia i de la confiança. Les colònies són un bon moment per deixar-los de banda i conviure amb plenitud amb la resta de companys i companyes.

Sobre l'alimentació

- Els àpats són de menjar casolà cuinat a la casa de colònies o de càtering ?

Els àpats són de menjar casolà elaborat a la cuina pròpia de cada casa. L'alimentació i la salut són molt importants per a nosaltres. Els menús són equilibrats i de dieta mediterrània.

- Disposeu de menús específics per a nens i nenes amb al·lèrgies o altres necessitats alimentàries ?

Sí, en cas d'al·lèrgia, intolerància o altres necessitats alimentàries, necessitem que ens ho comuniquem prèviament per poder tenir-ho previst.

- Els àpats són de menjar casolà cuinat a la casa de colònies o de càtering ?

Esmorzem de 08:00h a 09:30h, dinem de 13:00h a 14:30h i sopem de 20:00h a 21:15h. Les activitats es realitzen de 10:00h a 13:00h, de 16:00h a 19:00h de 21:30h a 23:00h.

Aquests horaris poden variar segons el nombre de grups que hi hagi en aquell moment. Es faria previ avís per part de la direcció de la casa.

- Els monitors/es s'encarreguen de la gestió dels àpats ?

Els monitors dinen a la vegada que els infants mentre els mestres us encarregueu del menjador, un cop fet l'àpat els monitors s'encarreguen del temps lliure mentre els mestres feu l'àpat.

Sobre la seguretat

- Quin és el procediment si un infant es fa mal o es troba malament ?

Els monitors tenen una formació en primers auxilis, la millor actuació sempre serà la prevenció, en el cas que ens trobem amb una indisposició o accident, s'activarà el protocol PAS (Prevenir, Avisar a emergències i Socórrer). Un cop truquem al 112, ens aconsellaran quina actuació cal fer (cura de primers auxilis o trasllat a l'hospital, en aquest cas l'ambulància vindrà a la casa de colònies o caldrà avisar a un taxi).

- Hi ha farmaciola a les cases de colònies ?

Disposem d'una farmaciola bàsica de primers auxilis, però no podem administrar cap tipus de medicament. Si les escoles en disposeu i en teniu l'autorització recomanem que porteu el propi maletí de primers auxilis.

- Les cases disposen de cotxe a disposició de qualsevol emergència durant la nit ?

No. En cas d'emergència avisarem a l'ambulància o farem el trasllat en taxi depenent de la situació, que anirà a càrrec de l'escola. Recomanem que porteu un cotxe propi.

- Quines assegurances estan incloses a les colònies escolars ?

Tant l'assegurança de responsabilitat civil com la d'accidents estan incloses.

La vostra opinió és molt important



<https://www.edulonia.com/valoracio-de-lestada/>

**Valoreu l'estada escanejant aquest codi QR
o entrant al link i omplint el formulari web.**

Moltes gràcies!

